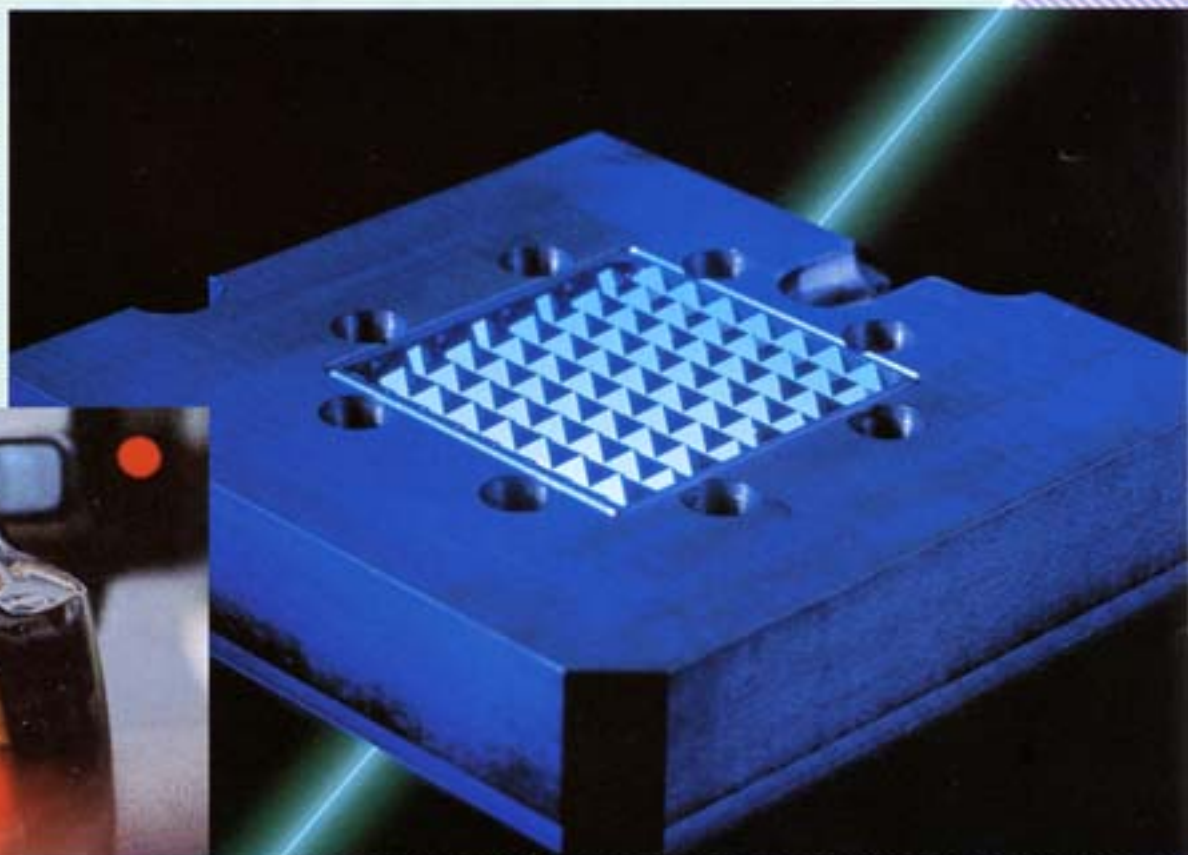


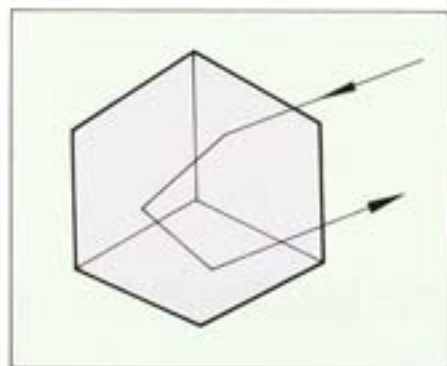
# 日進精機の 超高精度リフレクタ金型



## ●自動車などで身近なリフレクタ。 実は国際規格やJISによる 厳しい精度を満たさなければなりません。

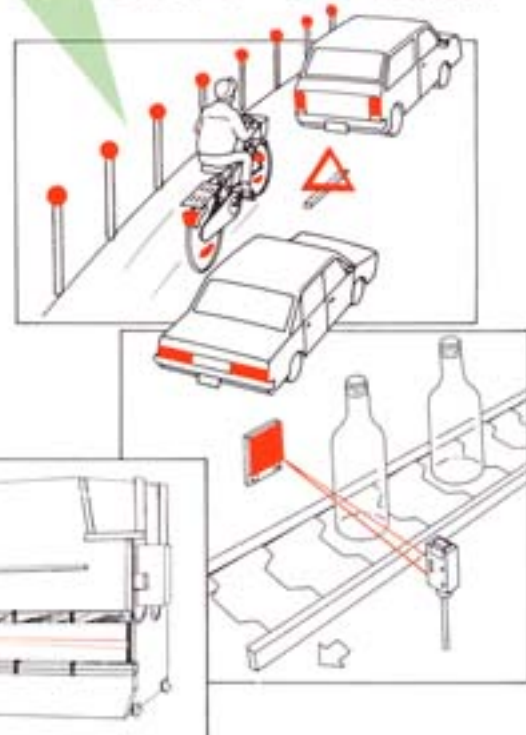
私たちの身近にある自動車やバイク・自転車、また三角停止標示板、一般道路や高速道路などに必ず使用されている反射レンズの総称が「リフレクタ」です。リフレクタは、1950年代までは、「ただ光ればよい」だけでしたが、やがてその安全性が重視されるようになり、今日ではJISならびに国際規格によって遠方からでも確実に視認できるための厳しい反射照度性能が要求されています。また、産業面でも、その高度化に伴い、センサースイッチや安全装置に用いられる工業用反射鏡など、ハイテクに不可欠な部品のひとつになっています。リフレクタを成形する金型は、三面をカットし、鏡面ラップした無数のピン、あるいは、その反転型である電鋳によって構成されています。この、高精度ピンの

製作には特殊な技術が必要ですが、日進精機ではこの方面のバイオニアとして、深い技術・ノウハウによる圧倒的なマーケットを誇り、国内はもとより欧米・アジア諸国を含む幅広い需要にお応えしています。



●原理：直交する三つの鏡(トリプルミラー)に光があたると、3回反射して、入射してきた方向に反射光が帰っていく原理を応用しています。

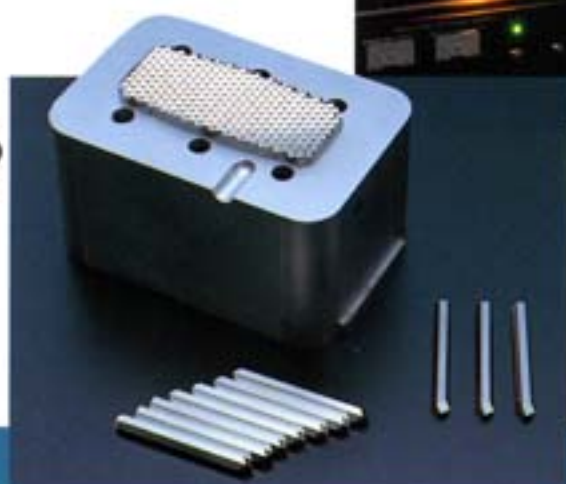
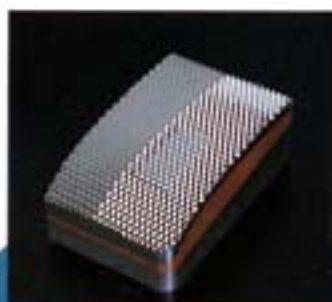
## さまざまなシーンで生かされているリフレクタ技術。



# HIGH PRECISION REFLECTOR MOULD

●Since 1958●

日進精機は、独自の技術と経験を誇る  
リフレクタ金型の  
スペシャリストです。



NISSIN started manufacturing Reflex Reflector moulds in 1958 solely in Japan. We have not only pin-lapping know-how but also electro-forming equipment, injection machines and photo-metric measuring machine. So, we can meet whatever you need; pins, electroforms, moulds or reflector mouldings.

リフレクタに関する、開発から量産まで、どんなご要望にもお応えします。

日進精機では、ピンの製作をはじめ、三次元CADシステム、電鍍装置、射出成形機、高性能測光機など、リフレクタ製作に関する一貫した自社トータルシステムを構築しています。ピンの製作から成形品に至るまで、どんなことでもお気軽にご相談ください。



 日進精機株式会社

本社：東京都大田区多摩川2丁目29番21号 〒146-0095  
TEL.03(3758)1901(代) FAX.03(3758)1969  
飯田工場：長野県飯田市竜江7334番の1 〒399-2221  
TEL.0265(27)2312(代) FAX.0265(27)4071

URL <http://www.nissin-precision.com>

**NISSIN PRECISION MACHINES Co., Ltd.**

Head office : 29-21, Tamagawa-2, Ohta-ku, Tokyo 146-0095 JAPAN.  
Tel. (81)3-3758-1901 Fax. (81)3-3758-1969  
Iida Plant : 7334-1, Tatsue, Iida, Nagano 399-2221 JAPAN.  
Tel. (81)265-27-2312 Fax. (81)265-27-4071  
URL <http://www.nissin-precision.com/english/>